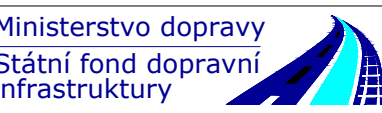


D.1.2.4 El.požární a zabezp.signalizace



Jiná ověření:	Paré:		
Orientační schéma:	Razítko oprávněné osoby:		
Revize:	Datum:	Podpis:	Kontroloval:
000	20.10.2022	Definitivní odevzdání dokumentace	Ing. Procházka

Stavebník/Investor:	<b>Správa železnic, státní organizace</b>	
Adresa:	Dlážděná 1003/7, 110 00 Praha 1	
Zástupce investora:	Stavební správa východ	
Adresa:	Nerudova 773/1, 779 00 Olomouc	

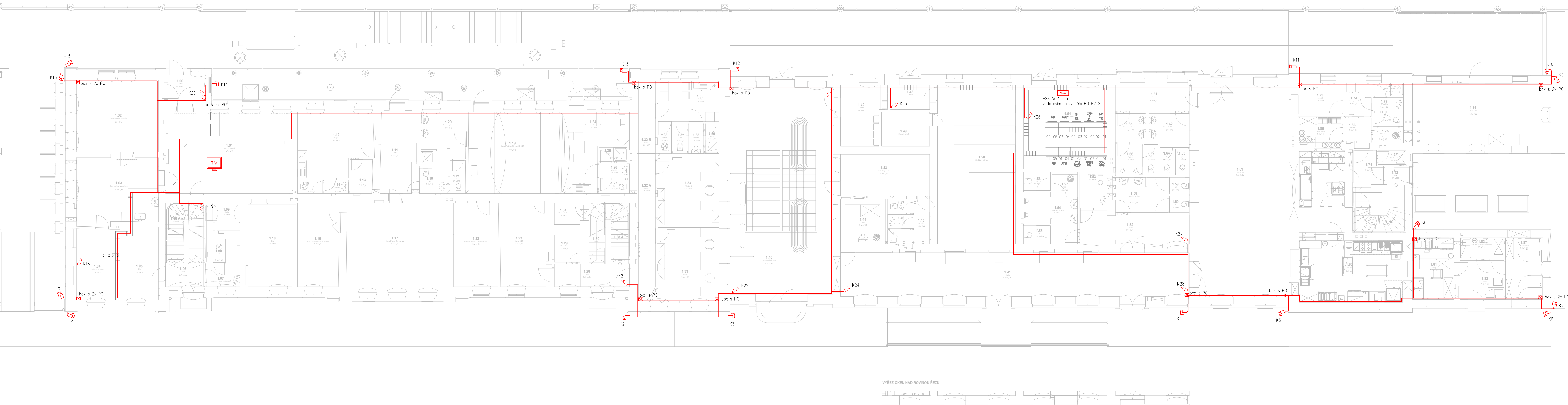
Zhotovitel díla:	<b>Prodin a.s.</b>	
Adresa:	K Vápence 2745, 530 02 Pardubice	
Kontakt:	T: +420 466 055 130 E: info@prodin.cz	
Zhotovitel objektu:	<b>Prodin a.s.</b>	
Adresa:	K Vápence 2745, 530 02 Pardubice	
Kontakt:	T: +420 466 055 130 E: info@prodin.cz	
Hlavní projektant (HIP):	Ing. Michal Procházka, Bc. J. Oplátlík	Specialista: Ing. Tomáš Lakomý

Název stavby/akce:	<b>Rekonstrukce výpravní budovy v žst. Jaroměř</b>	Označení investora: S621700087
Název části:	TECHNOLOGICKÁ ČÁST (PS) SDĚLOVACÍ ZAŘÍZENÍ	Označení zhotovitele: 3111/21/087
Název objektu/díle části:	Dohledový videosystém	Označení části: D.1.2.4
Název přílohy:	Půdorys 1.NP	Označení objektu/komplexu: PS 77-02-42
Název dílčí části přílohy:	Přehledový výkres	Číslo přílohy: 02
Odpovědný projektant:	Ing. Tomáš Marušák	Stupeň dokumentace: DUSP + PDPS
Ing. Tomáš Marušák	Ing. Tomáš Lakomý	
Kraj:	Katastrální území:	
Královéhradecký	Jaroměř [657336]	
Označení investora:	Stupeň dokumentace:	Ověřeno:
S 6 2 1 7 0 0 8 7	D U S P - D 1 2 0 4	P S 7 7 0 2 4 2 - X X - 0 - 0 0 2 - 0 0 0
[Prostor pro další informace]		

Místnosti 1.NP N	Název	Plocha místnosti [m²]
1.00	Chodba	5,24
1.01	Dopravní kancelář	44,88
1.02	Šatna dopravní kanceláře	26,12
1.03	Denní místnost zaměstnanců	24,36
1.04	Sídelovací místnost	14,06
1.05	Sklad	11,38
1.06	Chodba	9,57
1.06 A	Schodiště	9,39
1.07	Hygienické zázemí zaměstnanců	4,81
1.08	WC	1,35
1.09	Chodba	3,83
1.10	Sklad	18,07
1.11	Chodba	13,20
1.12	Kuchynka	19,82
1.13	Šatna	3,27
1.14	Předsíňka	1,50
1.15	WC	1,35
1.16	Sklad kanceláře dozorčího provozu	15,00
1.17	Kancelář dozorčího provozu	37,12
1.18	WC	3,00
1.19	Kancelář návštěvních techniků SSZT	34,57
1.20	Umývárna předšlů	9,51
1.21	WC	2,04
1.22	Kancelář vr.mistra a zástupce SSZT	16,22
1.23	Šatna SSZT	17,03
1.24	Zázemí pro vlakovou čet	16,77
1.25	Sprcha	1,69
1.26	Předsíňka	2,25
1.27	WC	1,67
1.28	Chodba	8,43
1.28 A	Schodiště	9,46
1.29	Sklad pokladna	3,05
1.30	Chodba	4,20
1.31	Sklad pokladna	2,94
1.32 A	Chodba A	11,68
1.32 B	Chodba B	6,20
1.33	Pokladna 1	21,06
1.34	Pokladna 2	17,79
1.35	Kuchyně	10,74
1.36	Výlevka	1,80
1.37	WC	1,67
1.38	Předsíňka	2,25
1.39	Sprcha	1,80
1.40	Občerstvovací místnost	94,93
1.41	Chodba	72,96
1.42	Čekárna	11,96
1.43	Obchodní jednotka	16,58
1.44	Úklid	9,11
1.45	Kuchynka	4,72
1.46	Předsíňka	1,64
1.47	WC	1,43
1.48	Záveřší	5,23
1.49	Místnost baterií	7,25
1.50	Stavělová ústředna	53,61
1.51	Sídelovací místnost	30,98
1.52	Chodba	14,94
1.53	WC imobilní	3,87
1.54	Předsíňka WC mužů	9,08
1.55	WC	2,08
1.56	WC	2,14
1.57	Úklid	2,31
1.58	Předsíňka WC ženy	8,08
1.59	WC	1,52
1.60	WC	1,52

LEGENDA:

- IP kamera venkovní
- IP kamera
- FTP cat 6



VÝŘEZ OKEN NAD ROVINOU ŘEZU